



V Hradci Králové dne 24.10.2019

Vaše zn.:

Naše zn.: **ŘSD/3656/37000/2019/Ka**

Vyřizuje: Jaroslav Kašpar

Signal Projekt s.r.o.
Viděňská 55
Brno
639 00

Věc: Vyjádření ke stavbě v ochranném pásmu silnice I.třídy v rámci akce
„Výstavba PZS v km 60,592 (P 5488) trati Trutnov-Královec st.hr.“

Investor / stavebník: **Správa železniční dopravní cesty, státní organizace, Dílčeděná 1003/7, 110
 Praha 1; Oblastní ředitelství Olomouc, stavební správa východ, Nerudova 1, 779 00 Olomouc**

Ředitelství silnic a dálnic ČR, Správa Hradec Králové, jako majetkový správce komunikace I/16, obdržela žádost o vyjádření k projektové dokumentaci pro akci „**Výstavba PZS v km 60,592 (P 5488) trati Trutnov-Královec st.hr.**“.

Z Vámi předložené žádosti a dokumentace vyplývá, že se jedná o výstavbu přejezdového zabezpečovacího zařízení kategorie 3ZBL s pozitivní signalizací, celými závory a s přenosem informací o stavu PZS u přejezdu P5488 v km 60,592 tratě Trutnov – Královec, státní hranice.

V rámci stavby budou umístěny stožáry s výstražníky a závory na pozemcích p.č.1236/12 a p.č.1324/2 v k.ú.Královec.

Našich zájmů se výše uvedená stavba dotýká realizací stavebních prací na pozemku p.č.1324/2 v k.ú.Královec, který je nedílnou součástí silničního tělesa komunikace I/16 v km 189,383. Rekonstrukce vyvolává nové umístění kabelového vedení pod v silnici I/16 na pozemku p.č.1236/12 v k.ú.Královec.

Dále uvádíme, že dopravní inženýrské opatření během výstavby není součástí předložené dokumentace. Stavební práce spojené s umístěním zabezpečovacího zařízení nevyvolávají potřebu úplné uzavírky silnice I/16.

K realizaci výše uvedeného záměru v ochranném pásmu silnice I/16, která je v naší správě, požadujeme dodržet následující podmínky:

- 1) Na základě **Dohody o vzájemné spolupráci** mezi **Správou železniční a dopravní cesty, s.o. a Ředitelstvím silnic a dálnic ČR** ze dne 12.12.2013 bude ke stavebnímu řízení uzavřena **Smlouva o právo provést stavbu**.
- 2) V rámci akce bude vypracován **záborový elaborát** obsahující grafickou a tabulkovou část, pro oddělení dotčené části pozemku p.č.1324/3 v k.ú.Královec. Záborový elaborát bude součástí **Smlouvy o právo provést stavbu** a odsouhlasen ŘSD ČR, Správou Hradec Králové. Záborový elaborát bude vypracován v souladu předpisem C3_V40 pro tvorbu digitálního záborového elaborátu pro ŘSD ČR (<http://www.rsd.cz/wps/portal/web/technicke-predpisy/datove-predpisy>).
- 3) Přejech silnice I/16 pro uložení zařízení bude provedeno dle schválené projektové dokumentace a územního rozhodnutí / souhlasu protlakem nebo podvrtem s uložení do chráničky pod silnicí I/16 v hloubce 120 cm se zachováním nivelety stávajícího terénu. **S překopem silnice I/16 nesouhlasíme.**
- 4) Během realizace nebude suť a stavební materiál ukládán na těleso silnice I/16.
- 5) Po dokončení stavby zajistí investor nebo jím zmocněný zástupce vyhotovení geodetické části dokumentace skutečného provedení stavby, kterou předá majetkovému správci.

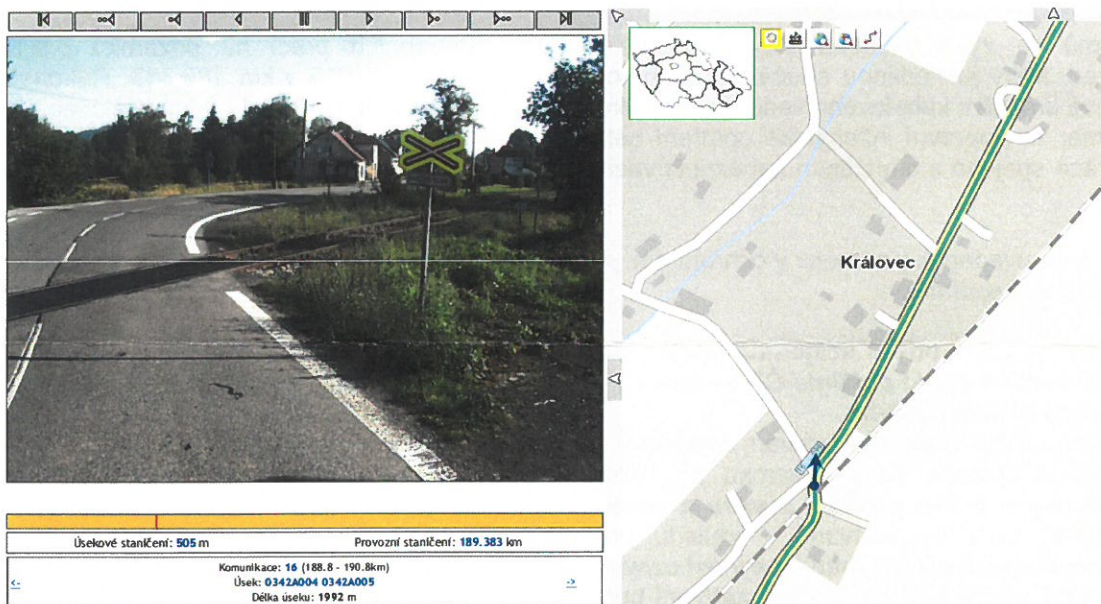
- 6) Výše uvedená stavba bude provedena dle schválené PD, kterou vypracovala firma Signal Projekt, s.r.o., Viděňská 55, 639 00 Brno.
- 7) Při budování a vlastním využívání nesmí dojít k ohrožení bezpečnosti a plynulosti silničního provozu.
- 8) Povolení ke stavebním úpravám na státní silnici vydává **Krajský úřad Královéhradeckého kraje, odbor dopravy a silničního hospodářství, Pivovarské náměstí 1245, 500 03 Hradec Králové.**
- 9) O zahájení a ukončení stavebních prací bude Ředitelství silnic a dálnic ČR, Správa Hradec Králové v dostatečném časovém horizontu informována na níže uvedených kontaktech.
- 10) **Toto vyjádření neslouží, jako souhlas s přechodným dopravním značením na silnici I/16. Zhotovitel předloží konkrétní návrh DIO před zahájením stavby.**
- 11) Po skončení prací bude proveden úklid komunikace a těleso silnice I/16 bude protokolárně předáno ŘSD ČR, Správě Hradec Králové.
- 12) Investor / stavebník / zhotovitel bude seznámen s podmínkami tohoto vyjádření.
- 13) Oražená situace je nedílnou součástí tohoto vyjádření.

V případě splnění výše uvedených podmínek Ředitelství silnic a dálnic ČR, Správa Hradec Králové **souhlasí s vydáním územního rozhodnutí, územním souhlasem, ohlášením stavebního záměru, vydáním stavebního rozhodnutí, s povolením společného územního rozhodnutí a stavebního povolení a rozhodnutím o povolení zvláštního užívání komunikace** pro stavbu v ochranném pásmu silnice „Výstavba PZS v km 60,592 (P 5488) trati Trutnov-Královec st.hr.“.

S pozdravem


Ing. Marek Novotný
 ředitel Správy Hradec Králové

Přílohy: situace stavby - oražená; úrovněový přejezd silnice I/16 v km 189,383



Kontaktní spojení

Ředitelství silnic a dálnic ČR
 Správa Hradec Králové
 Pouchovská 401
 503 41 Hradec Králové

telefon: 495 800 232
 fax: 495 800 210
 e-mail: jaroslav.kaspar@rsd.cz

Královec st.hr. →

0,592

obvodový zemnič FeZn
4x zemničí tyč
zemnič FeZn - 5m

Živ. RP5488

0,4

1324/3

0,5

et st.

23

~~živ.~~

demontáž
o výstražník
živ.

NIH

BA 220 000, 988, HK
MĚSTELSTVÍ SULNICE A DÁLNIČ ČR
SPRÁVA HRADEC KRÁLOVÉ
Pouchovská 401 -11-
500 41 Hradec Králové
DÁLE PŮTÍ PODMÍNKY UVEDENÉ
ZN: 750/3656/57000/2019/K2
ZE PNE 23.10.2019.

nové zab. zařízení a kabely

nový výstražník

nový stožár se závorou

nový stožár s 1 výstražníkem a závorou

nový stožár se 2 výstražníky a závorou

rozhledový trojúhelník

nové nn zařízení a kabely

M1:200

Přejezd P5488

Situace na přejezdu v km 60,592

01